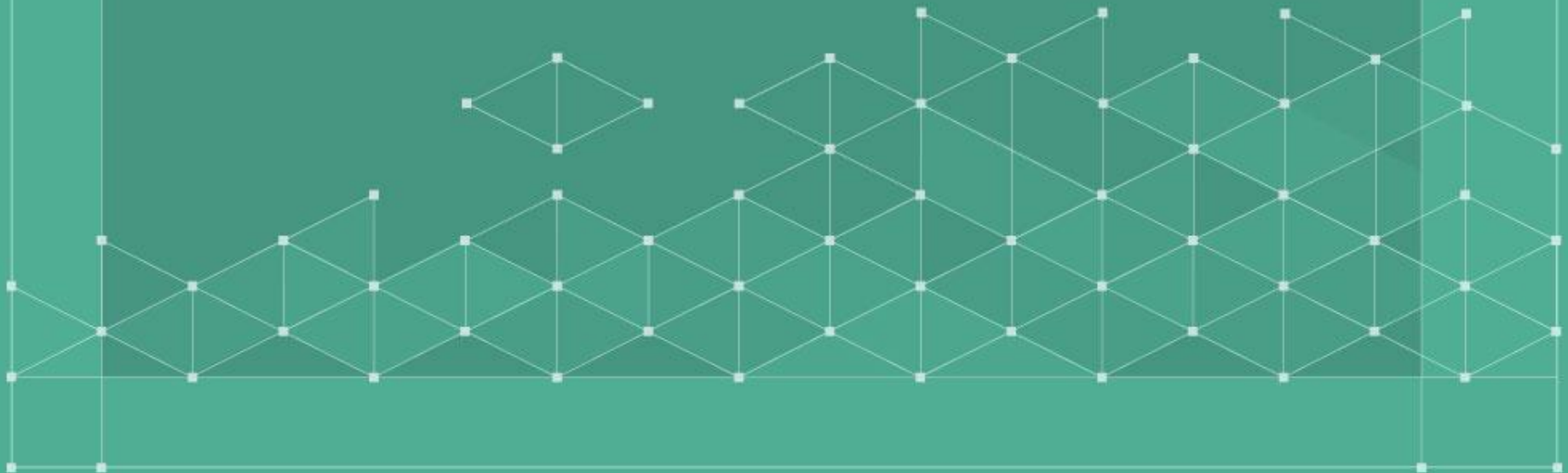




# LVNL FACTS & FIGURES

## Peildatum 31 december 2016



# Organisatieprofiel - 1



LVNL is sinds 1 januari 1993 een zelfstandig bestuursorgaan (ZBO). Daarvoor was LVNL onderdeel van het directoraat-generaal Rijksluchtvaartdienst van het Ministerie van Verkeer en Waterstaat. Als ZBO legt LVNL over haar prestaties verantwoording af aan de minister van Infrastructuur en Milieu. Het personeel van LVNL is ambtenaar in de zin van de Ambtenarenwet.

## Wettelijke taken

De taken van LVNL zijn vastgelegd in de Wet luchtvaart. Volgens deze wet is LVNL verantwoordelijk voor:

- Het verlenen van luchtverkeersdiensten binnen het vluchtinformatiegebied Amsterdam;
- Het verlenen van communicatie-, navigatie- en plaatsbepalingsdiensten;
- Het verlenen van luchtvaartinlichtingendiensten en het uitgeven van luchtvaartpublicaties en kaarten;
- Het verzorgen of doen verzorgen van opleidingen ten behoeve van luchtverkeersbeveiliging;
- Het adviseren van de minister van Infrastructuur en Milieu alsmede de minister van Defensie betreffende aangelegenheden op het gebied van de luchtverkeersbeveiliging;
- Het verrichten van andere bij of krachtens de Wet luchtvaart opgedragen taken.

LVNL kan de aan haar opgedragen taken in beginsel door derden laten verrichten. Ook kan LVNL deze werkzaamheden voor anderen uitvoeren, eventueel ook buiten Nederland.

## Milieutaak

In het Luchthavenverkeerbesluit, een algemene maatregel van bestuur gebaseerd op de Wet luchtvaart, zijn regels voor route- en baangebruik vastgelegd waaraan LVNL dient te voldoen. In hetzelfde besluit is ook de verantwoordelijkheid om de grenswaarden voor geluid, externe veiligheid en lokale luchtverontreiniging na te leven vastgelegd. Het luchtverkeer afhandelen binnen deze grenswaarden is een gezamenlijke zorgplicht van LVNL, de luchtvaartmaatschappijen en de exploitant van de luchthaven Schiphol.

# Organisatieprofiel - 2



## Leden van het bestuur op 31 december 2016

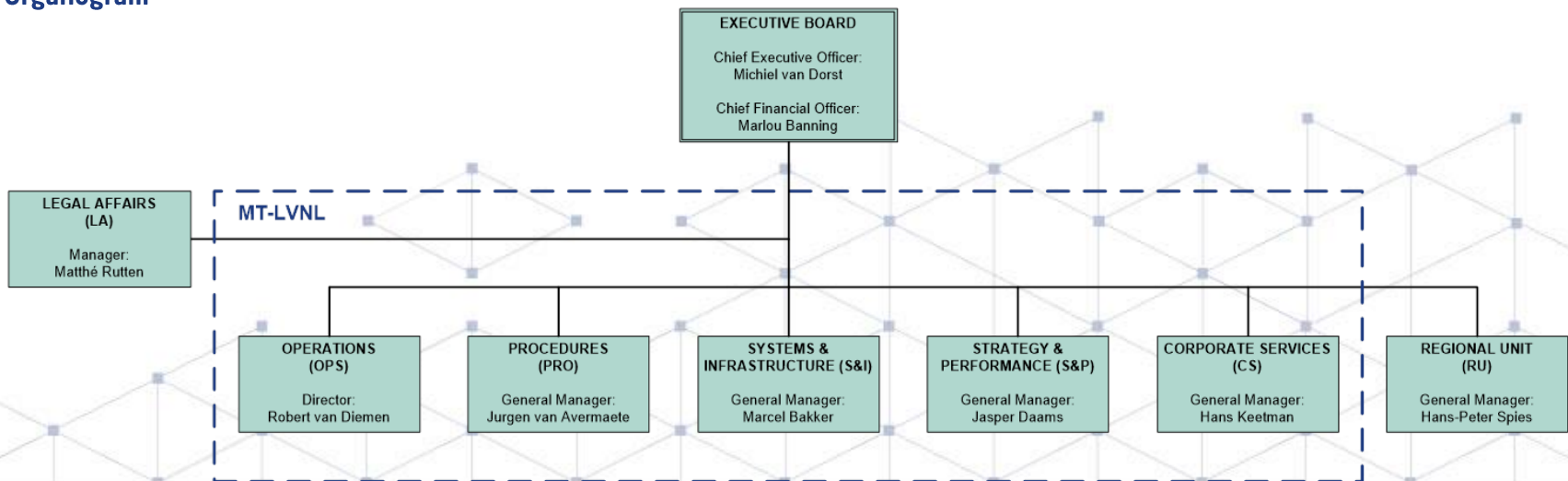
Michiel van Dorst, Chief Executive Officer (CEO), voorzitter van het bestuur.

Marlou Banning, Chief Financial Officer (CFO), bestuurslid.

## Leden van het managementteam op 31 december 2016

Jurgen van Avermaete, general manager Procedures (PRO), Marcel Bakker, general manager Systems & Infrastructure (S&I), Jasper Daams, general manager Strategy & Performance (S&P), Hans Keetman, general manager Corporate Services (CS) en Robert van Diemen, director Operations (OPS).

## Organogram



# Vestigingsplaatsen



<b>Amsterdam Airport Schiphol</b>	<b>Rotterdam The Hague Airport</b>	<b>Groningen Airport Eelde</b>	<b>Maastricht Aachen Airport</b>
Bezoekadres: Stationsplein ZuidWest 1001 1117 CV SCHIPHOL  Postadres: Postbus 75200 1117 ZT SCHIPHOL  tel: +31 20 406 2000	Airportplein 60 Stationsgebouw - 1e etage 3045 AP ROTTERDAM  tel: +31 10 446 0800	Machlaan 16a 9761 TK EELDE  tel: +31 50 309 9229	Vliegveldweg 130 6199 AD MAASTRICHT AIRPORT  tel: +31 43 358 7777

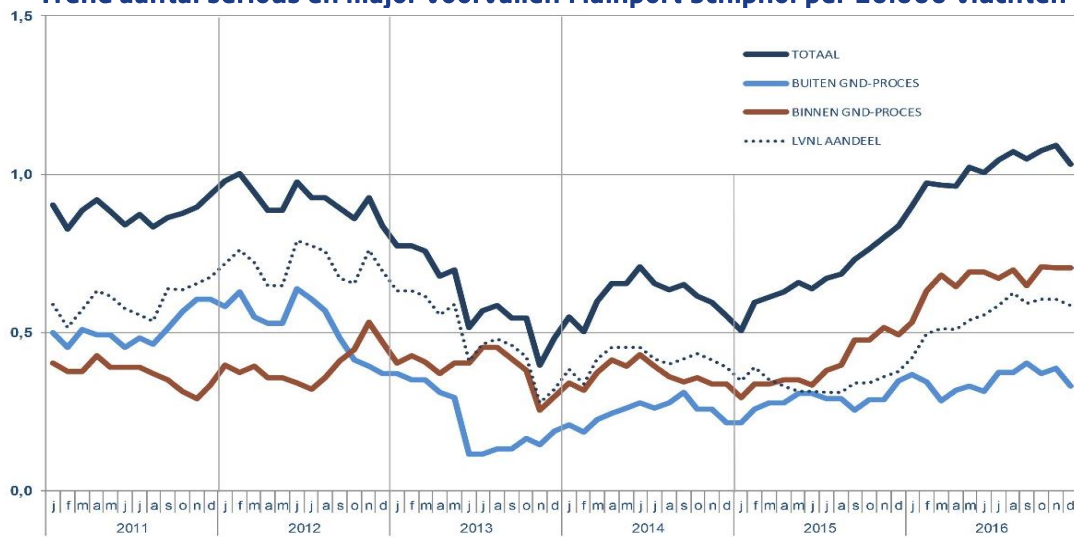
# Kerncijfers - 1



## Veiligheid

LVNL bewaakt het aantal geregistreerde voorvallen per 100.000 bewegingen. De trend van voorvallen geeft aan dat de hoeveelheid gemelde 'luchtzijdige' voorvallen min of meer constant is gebleven. De meldingen die voortkomen uit het grondproces laten echter een duidelijke stijging zien. De stijging in het aantal meldingen van grondvoorvallen is onder andere te verklaren uit de uitgebreide aandacht die LVNL heeft gegeven aan deze problematiek, met als doel het terugdringen van deze voorvallen.

Trend aantal serious en major voorvallen Mainport Schiphol per 10.000 vluchten



Peildatum: 2 feb 2017

Een overzicht van veiligheidsgerelateerde informatie en voorvallen is te vinden op [www.lvnl.nl](http://www.lvnl.nl), via de Homepage - Veiligheid. Meer details zijn ook te vinden in het LVNL-jaarverslag 2016, dat gepubliceerd is op dezelfde website, onder Publicaties - Publicaties 2017.

# Kerncijfers - 2



## Verkeerscijfers

### Amsterdam Area Control Centre - ACC

Totaal aantal afgehandelde vluchten 2016 592.834  
Verschil ten opzichte van 2015 5,7%

### Schiphol Tower/Approach - TWR/APP

Totaal aantal afgehandelde vluchten 2016 490.927  
Verschil ten opzichte van 2015 6,2%

| Totaal inclusief terreinvluchten 2016 496.256  
| Verschil ten opzichte van 2015 6,6%

### Rotterdam The Hague Airport - Rotterdam

Totaal aantal afgehandelde vluchten 2016 52.442  
Verschil ten opzichte van 2015 3,2%

### Maastricht Aachen Airport - Beek

Totaal aantal afgehandelde vluchten 2016 19.681  
Verschil ten opzichte van 2015 -19,1%

### Groningen Airport Eelde - Eelde

Totaal aantal afgehandelde vluchten 2016 24.772  
Verschil ten opzichte van 2015 5,6%

### North Sea Area Amsterdam

Totaal aantal afgehandelde vluchten 2016 48.520  
Verschil ten opzichte van 2015 -12,2%

| Waarvan gefactureerd in 2016 9.371  
| Verschil ten opzichte van 2015 -18%

# Kerncijfers - 3



## Capaciteit Schiphol

In 2016 is in 97,3 procent van de tijd de tot doel gestelde capaciteitsprestatie gerealiseerd. De norm is gesteld op 95 procent. Het jaar 2016 werd gekenmerkt door een sustainability die het merendeel van het jaar boven de norm lag. Alleen in december is een lagere sustainability gerealiseerd. Dit werd met name veroorzaakt door ongunstige weersomstandigheden (zichtcondities) in deze maand.

## Vertragingen

De gemiddelde vluchtvertraging gerelateerd aan luchtverkeersdienstverlening (ATFM) wordt gemonitord. De indicatieve waarden voor de gemiddelde en-route ATFM-vertraging is 0,18 minuut per gecontroleerde vlucht voor alle redenen en 0,14 minuut per gecontroleerde vlucht voor de CRSTMP-redenen. In 2016 was de gemiddelde en-route ATFM-vertraging 0,10 minuut per gecontroleerde vlucht voor alle redenen en 0,06 minuut voor CRSTMP-redenen. CRSTMP staat voor: air traffic control capacity, routings, staffing, equipment, airspace management en special events.

## Milieu

In het gebruiksjaar 2016, de periode van 1 november 2015 tot en met 31 oktober 2016, zijn geen van de normen van de elf milieuregels, zoals vastgelegd in de RMI, overschreden.

De jaarlijkse rapportage op de naleving van de RMI-regels is gepubliceerd op de website [www.lvnl.nl](http://www.lvnl.nl), op de pagina Publicaties 2017, onder het tabblad Publicaties.

# Kerncijfers - 4



## Personeel

De personele bezetting van medewerkers in actieve dienst bedroeg op 31 december 2016: 880,77 fte.

	FORMATIE in fte	BEZETTING in fte			
		Actieven	Overige medewerkers		
			FLNA	In opleiding	Overig
31 december 2016	897,56	880,77	63,68	48,26	2,63
31 december 2015	858,84	873,15	63,58	54,47	2

## Financiën

Resultaat	Bedrijfsopbrengsten	Kosten
<b>25,9</b> Miljoen Euro	<b>226,3</b> Miljoen Euro	<b>200,4</b> Miljoen Euro
2,3 hoger dan 2015	18,8 hoger dan 2015	16,5 Hoger dan 2015
16,7 hoger dan begroting	25,6 hoger dan begroting	8,9 lager dan begroting





# Luchtverkeersleiding Nederland

## Bezoekadres

Stationsplein ZuidWest 1001  
1117 CV SCHIPHOL

## Postadres

Postbus 75200  
1117 ZT SCHIPHOL

T +31 (0)20 4062000

F +31 (0)20 6484999

E [communications@lvnl.nl](mailto:communications@lvnl.nl)

W [www.lvnl.nl](http://www.lvnl.nl)

[www.luchtverkeersleider.nl](http://www.luchtverkeersleider.nl)

