

# SCHIPHOL TOREN 2.0

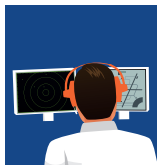
## Verbouwing werkomgeving luchtverkeersleiding

Begin september start de grootschalige verbouwing van de verkeerstoren op Schiphol. Alle voorbereidingen zijn de afgelopen maanden getroffen om dit goed en soepel te laten verlopen. Om de werkomgeving van de luchtverkeersleiding en daarmee de veiligheid te verbeteren wordt de verkeerstoren binnenin vernieuwd.

Het aantal werkposities verdubbelt bijna en er worden nieuwe consoles geïntroduceerd. Na de verbouwing kunnen 15 mensen tegelijk werken in de koepel op Schiphol waar verkeersleiders hun werk doen. Er staan dan 15 volwaardige posities waardoor er in geval van bijvoorbeeld storingen voldoende reserveposities zullen zijn.

Daarnaast maakt het extra inzet mogelijk om werkdruk te verlagen wanneer de omstandigheden daar om vragen. Dat alles draagt bij aan onze belangrijkste prioriteit: veiligheid. Met de verkeerstoren van de toekomst zijn we klaar voor ontwikkelingen op Schiphol. Zo zorgen wij ervoor dat we samen luchtvaart mogelijk maken. De oplevering van de verbouwing en verbetering van de toren is in mei 2019.

## Operatie draait door



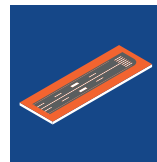
De nacht van 3 op 4 september is de eerste nacht dat er verbouwd wordt in de verkeersleidingkoepel van TWR-C (de hoofdtoren). Vijf nachten (maandag t/m vrijdag) per week wordt er verbouwd van 23.00 tot 06.30 uur. Om 06.30 uur wordt het verkeer weer vanuit TWR-C afgehandeld. De verbouwing duurt negen maanden.



Het vliegverkeer zal geen hinder ondervinden van de verbouwing. Tijdens de verbouwing werken de luchtverkeersleiders 's nachts vanuit de noodtoren. Overdag wordt er weer vanuit de hoofdtoren gewerkt net als in het weekend.



In de eerste fase, die loopt van september tot en met december, wordt het vloeroppervlak gereed gemaakt voor de verdere verbouwing. Daarnaast worden er nieuwe kabels gelegd, wordt het plafond en het klimaatsysteem aangepast en nog tal van andere werkzaamheden.



De noodtoren heeft fysieke beperkingen als het gaat om zichtbaarheid van banen. In de nacht wordt gebruik gemaakt van de combinatie Polderbaan (18R / 36L) en Kaagbaan (24 / 06), die standaard al in gebruik zijn. De Zwanenburgbaan (18C / 36C) wordt in tweede instantie gebruikt. Omdat er vanuit de noodtoren onvoldoende zicht is op de Zwanenburgbaan wordt er dan gebruik gemaakt van waarnemers die de luchtverkeersleiding assisteren.

### Nieuwsbrief 1 - augustus 2018

Met deze nieuwsbrief zullen wij u periodiek op de hoogte houden van de werkzaamheden aan de verkeerstoren op Schiphol.